

Que cache t'on derrière ce Mur « Art Déco » ?

Ce mur a été classé Monument industriel « Art Déco » par la commission nationale compétente.

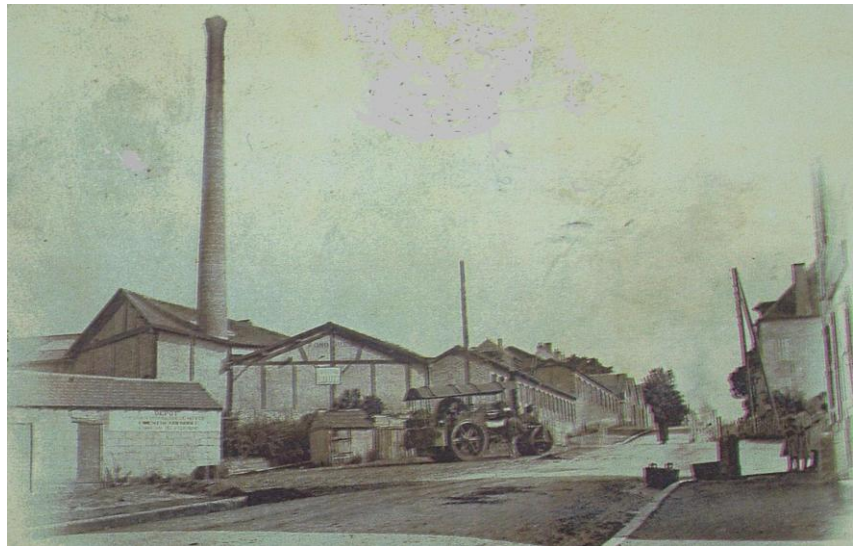
Mais par qui a-t'il été construit et pourquoi ?

La Société Fournier-Mouillon

Cette société créée en 1868 symbolise ce qu'a été la métallurgie, la construction mécanique et l'esprit d'invention pour Génelard et même pour la région. Le très riche sous-sol de notre commune avait permis d'extraire du charbon, du fer, de la

chaux, des pierres de construction et du sable pour la céramique. Le canal du Charolais, passé en gabarit « Fressinet » au milieu du 19^{ème} siècle et l'arrivée du chemin de fer promettaient un fort développement.

Alfred Fournier, monteur d'une société du Nord entretenant les portes d'écluses du



Usine Fournier avant 1900

Le personnel attend devant l'entrée



canal, en déplacement à G nelard, commen a par construire un atelier. Puis il fonda une petite soci t  « Entreprise Fournier » et s'associa successivement   plusieurs ing nieurs pour d velopper les soci t s Fournier et Levet, Fournier et Cornu, Fournier et Fils puis vers 1921 Fournier et Mouillon. Cette derni re entreprise atteint pr s de 300 personnes vers 1940. **Elle devient le sp cialiste du Mat riel de Mines**, des Treuils, des moteurs   air comprim ... et poss da plus de 100 brevets montrant ainsi l'esprit inventif des habitants de notre cit .

Bombard e par des avions Italiens ou Allemands le 16 juin 1940 elle ne retrouvera son lustre industriel qu'en 1950 et cacha ses anciens ateliers, construits un par un en fonction de l' volution des produits et dont l'apparence devenait une g ne sur le plan commercial, derri re un mur style « Art D co » donnant ainsi l'impression d'une grosse usine moderne. Ce mur a  t  con u par l'architecte Bernard de Digoin sp cialiste de ce style et construit par une entreprise locale. **Deux photos de ces lieux tir es   peu pr s du m me endroit** l'une un peu avant la 1 re guerre mondiale et l'autre autour des ann es 60 vous permettront de voir qu'il  tait n cessaire de cacher ces « vieux ateliers » Fournier-Mouillon pour donner   l'entreprise un aspect « moderne ».

Le site industriel de G nelard

Ce mur, vestige de l' norme d veloppement industriel de la cit , permet de mieux comprendre que la commune  tait alors un site commercial et industriel tr s important pour une population d'environ 2000 habitants. On trouvait en effet, au d but de ce que l'on a appel  les « 30 Glorieuses », plus de 100 commerces ou entreprises et environ 750 emplois industriels. Il existait de nombreuses usines ou ateliers en plus de Fournier-Mouillon. La soci t  Ponceblanc avec pr s de 200 personnes dans la construction m canique, la tuilerie Piessat de 50 ouvriers, 3 fonderies, deux de fonte et une de bronze, plusieurs entreprises de main d' uvre f minine, comme les Etablissement Lafond faisant des bleus de travail, des carri res et surtout de tr s nombreux artisans dont certains avaient 7   8 ouvriers etc...

Ce site s'est amenuis  apr s le 1 r choc p trolier de 1974, mais G nelard est rest  un centre commercial important encore de nos jours.

Voici les deux photos

la 1 re en 1910 donc avant la construction du mur

et la seconde en 1970. le mur encore en bon  tat